



Carte 2
Utilisation du sol
Milieu rural
Municipalité de Lac-Bouchette

Légende

Utilisation du sol

- Commercial
- Culturel
- Institutionnelle
- Résidentielle
- Recréative
- Services
- Villégiature
- Conservation
- Agricole
- Forestière

Matrice graphique

Périmètre d'urbanisation

Ligne de transport d'énergie hydroélectrique

Chemin de fer

Conception

Carl Fauriol
 Technicien en géomatique

Approuvé

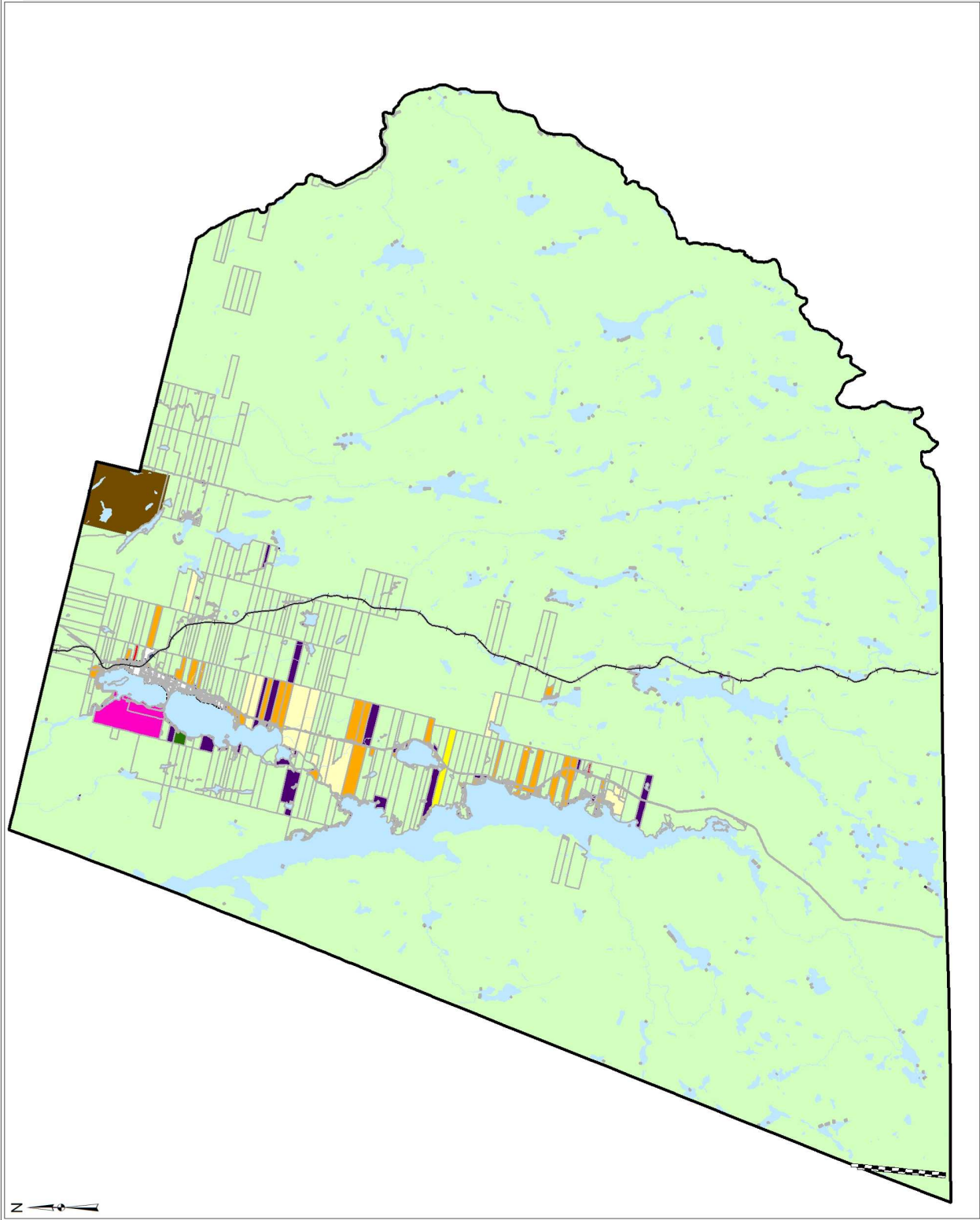
Jacques Vabre
 Urbaniste

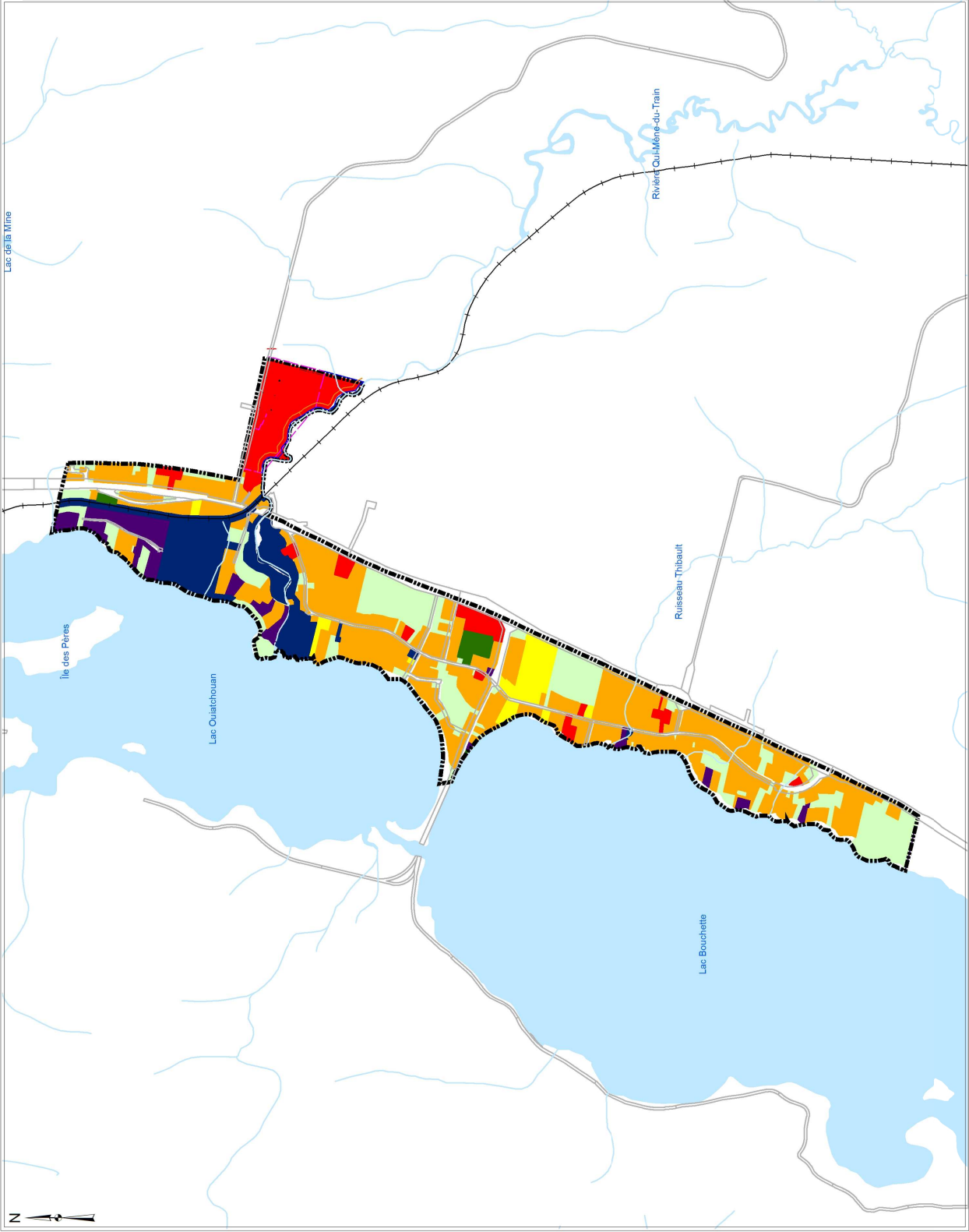
Projection MTM NAD 83 ZONE 8

1:145 000



Source : Matrice graphique 2016





Carte 3
Utilisation du sol
Milieu urbain
Municipalité de Lac-Bouchette

Légende

Utilisation du sol

- Commercial
- Culturel
- Institutionnelle
- Résidentielle
- Services
- Village
- Agricole
- Forestière

- Perimètre d'urbanisation
- Chemin de fer

Conception

Carl Tratter
 Technicien en géomatique

Approuvé

Jacques Valois
 Urbaniste

Projection MTM NAD 83 ZONE 8

1:17 500



Source : Matrice graphique 2018



Carte 4

Municipalité de Lac-Bouchette

Concept d'organisation spatiale

Légende

- Pôle institutionnel et de services
- Pôle récréatif (Erimage et Centre Vacances Nature)
- Zone public
- Commerce routier
- Résidentiel
- Agricole
- Forêt
- Conservation
- Villégiature
- Réseau routier supérieur
- Sentier Kapatakan
- Sentier Ouitchouan
- Boucle locale circuit cyclable
- Sentier VTT
- Sentier moto/neige
- Bureau d'information touristique
- Limite MRC
- Périmètre d'urbanisation
- Chemin de fer
- Gaz naturel

Conception

Approuvé

Caril Trépoire
Technicien en géomatique

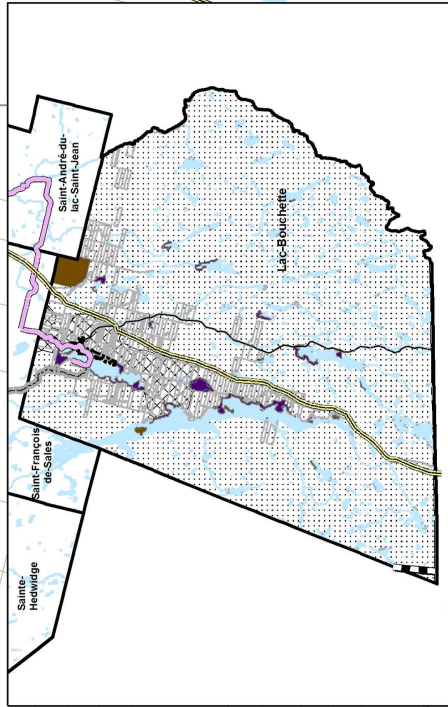
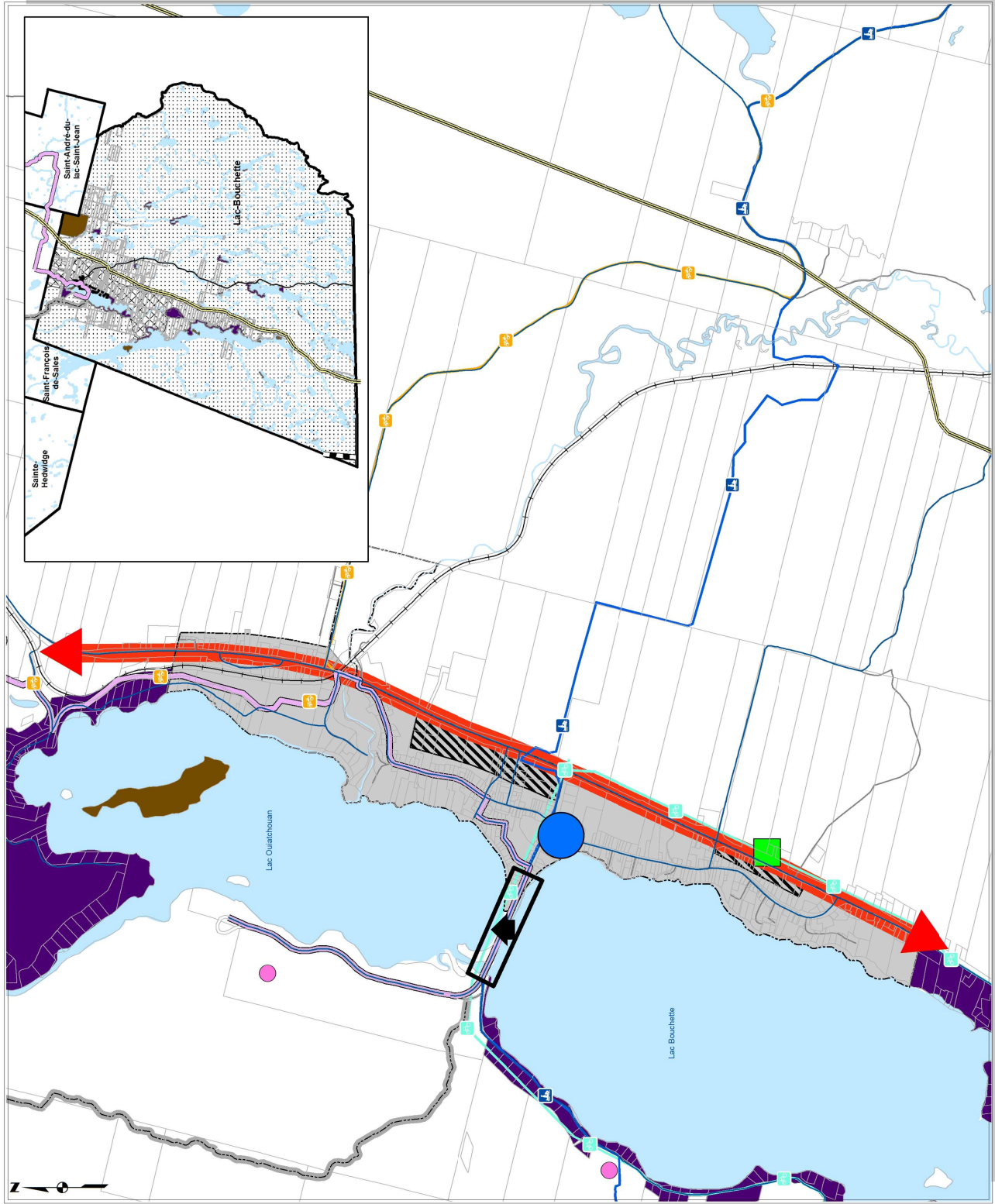
Jacques Valois
Urbaniste

Projection MTM NAD 83 ZONE 8

1:20 000



Source :






Carte 7

Municipalité de Lac-Bouchette
Zone à protéger
Église Saint-Thomas-d'Aquin

Légende

-  Limite de la zone
-  Église Saint-Thomas-d'Aquin

 Matrice graphique

Conception
Carl Tremblay
Technicien en géomatique

Approuvé
Jacques Melo
Maire

Projection MTM NAD 83 ZONE 8

1:1 000



Source : SANDR MRC du Domaine-du-Roy





Carte 8

Municipalité de Lac-Bouchette
Zone à protéger
Chapelle Saint-Antoine-de-Padoue

Légende

-  Limite de la zone
-  Chapelle Saint-Antoine-de-Padoue

 Matrice graphique

Conception
Chr. Poirier
Technicien en géomatique

Approuvé
Jacques Malo
Maire

Projection MTM NAD 83 ZONE 8

1:1 000



Source : SANDR MRC du Domaine-du-Roy





Carte 9

Municipalité de Lac-Bouchette Zone à protéger Ermitage Saint-Antoine de Lac-Bouchette

Légende

Limite de la zone



Ermitage Saint-Antoine de Lac-Bouchette

Matrice graphique



Conception

Carl Tronier
Technicien en géomatique

Approuvé

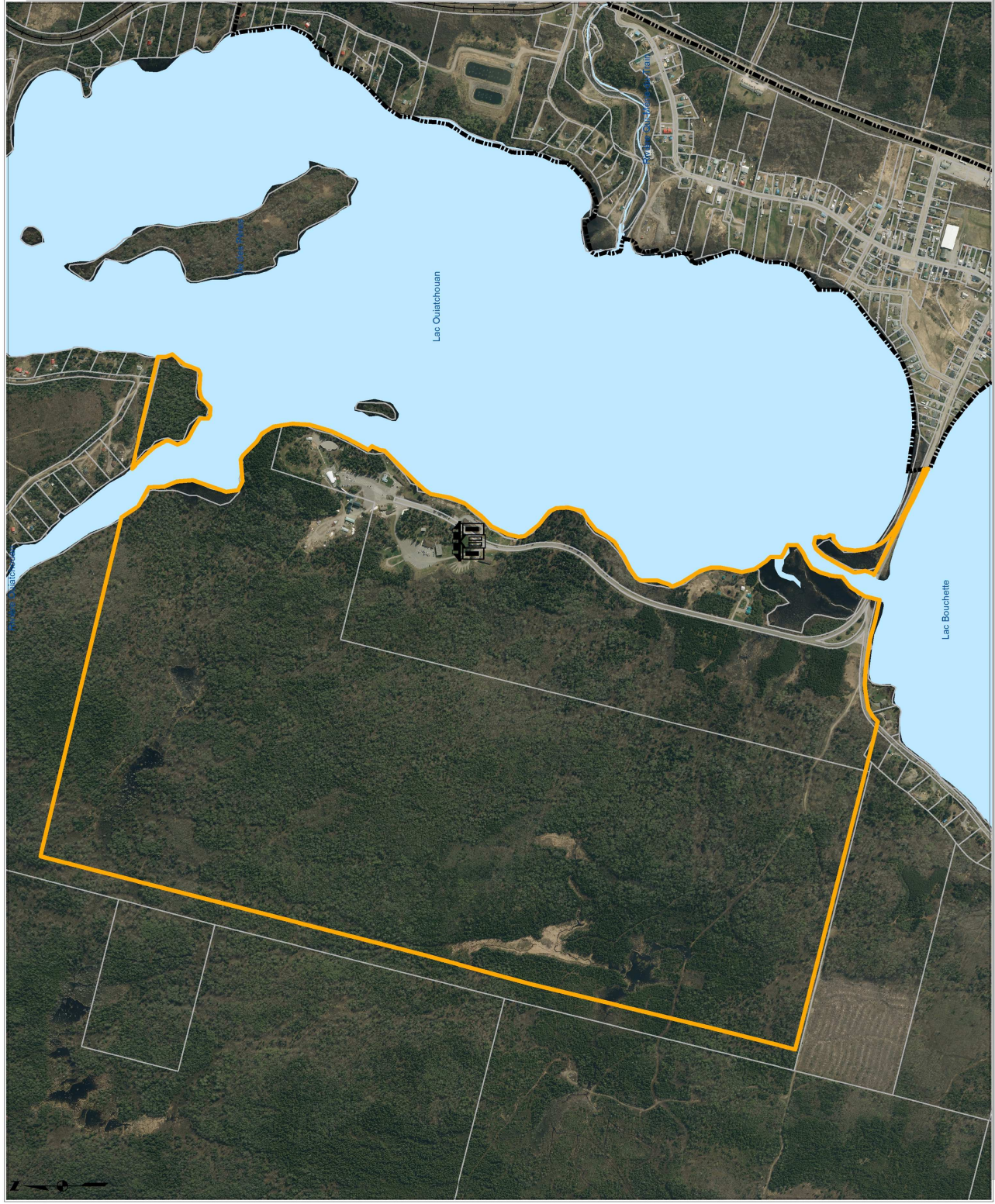
Jacques Vais
Maire

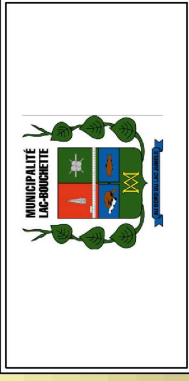
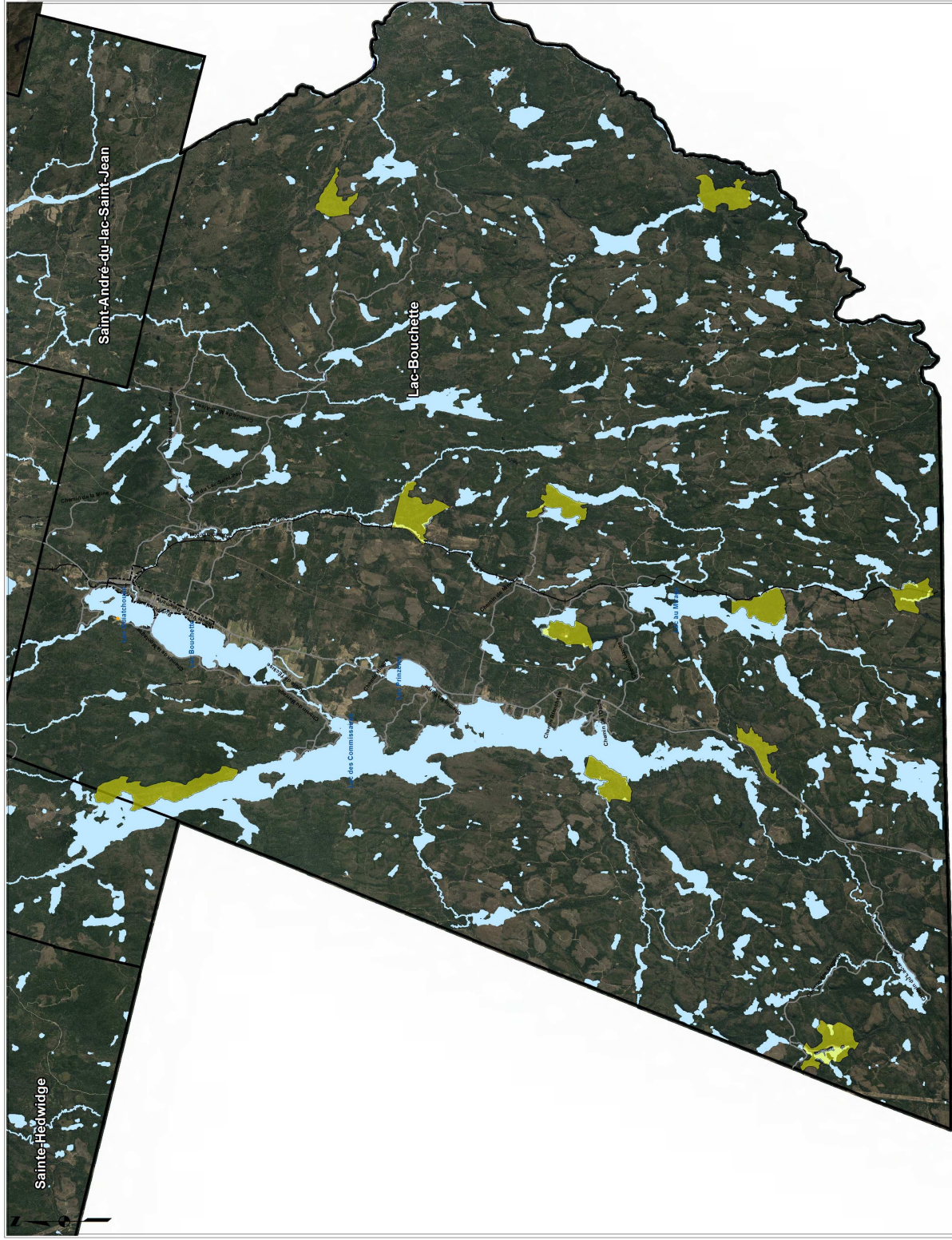
Projection MTM NAD 83 ZONE 8

1:10 000



Source : SAQR MRC du Domaine-du-Roy





Carte 11

Municipalité de Lac-Bouchette
Zone à protéger
Refuge biologique

Légende

-  Limite de la zone
-  Matrice graphique
-  Limite municipale
-  Chemin de fer

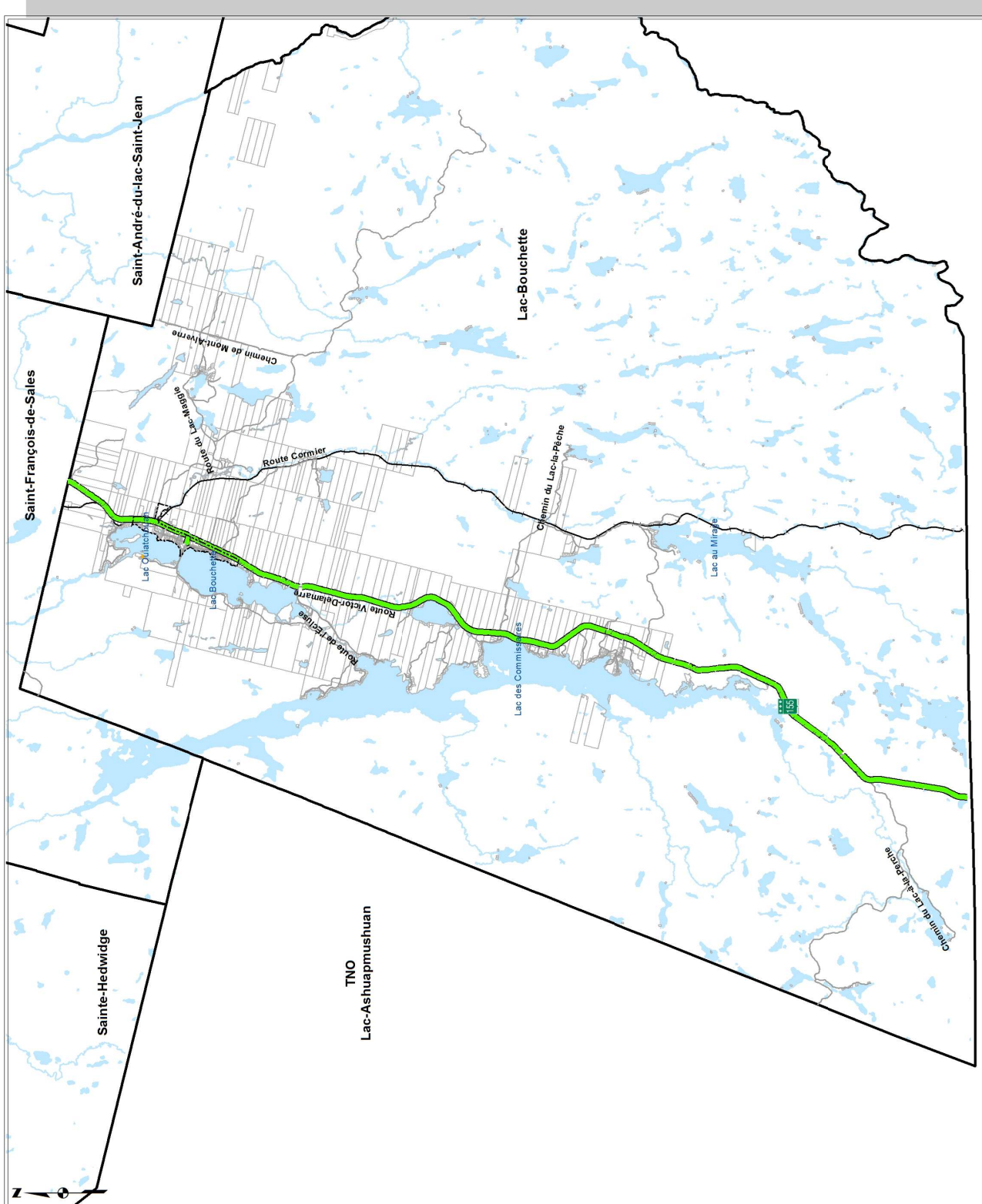
Conception	Approuvé
Carl Trostler Technicien en géomatique	Jacques Melo Président

Projection MTM NAD 83 ZONE 8

1:145 000



Source : SADR MRC du Domaine-du-Roy



Carte 13
Municipalité de Lac-Bouchette
Zone à protéger
Corridor panoramique

Légende

- █ Corridor panoramique
- Matrice graphique
- Limite municipale
- Chemin de fer

Conception
 Carl Trépoite
 Technicien en géomatique

Approuvé
 Jacqueline Vaels
 Urbaniste

Projection MTM NAD 83 ZONE 8
1:140 000
 Source : SADDP, MRC du Domaine-du-Roy



Carte 14

Municipalité de Lac-Bouchette
Zone à protéger
Prise d'eau



Légende

 Limite de la zone

 Matrice graphique
 Périmètre d'urbanisation

Conception

Carl Trétière
Technicien en géomatique

Approuvé

Jacques Vaels
Urbaniste

Projection MTM NAD 83 ZONE 8

1:2 500






Source : SAGP, MRC du Domaine-du-Roy




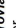

Carte 15

Municipalité de Lac-Bouchette
Zone à protéger
Zones de contraintes anthropiques

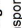
Légende

-  Cimetière automobile
-  Étang d'épuration
-  Lieux de matière résiduelle

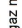
Transport routier

-  Réseau national
-  Réseau ferroviaire
-  Chemin de fer



Transport énergie

-  Ligne de transport d'énergie hydroélectrique

Transport gazier

-  Réseau de gaz naturel

Transport récréatif

-  Sentier de quad
-  Sentier de motoneige

-  Sablière - Gravière

-  Matrice graphique
-  Limite municipale

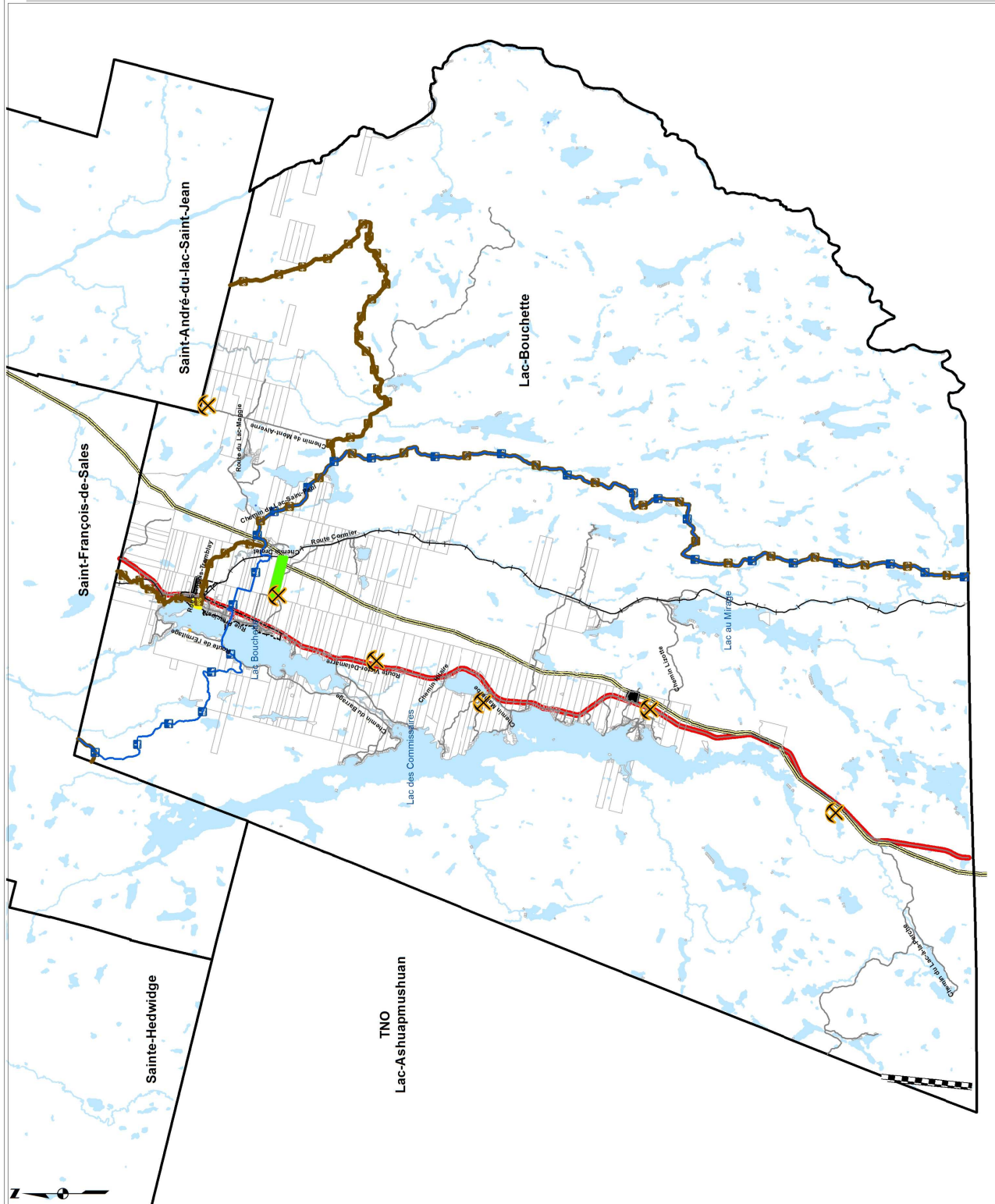
Conception
 Approuvé
 Car Trudelle
 Technicien en géomatique
 Jacques Valois
 Directeur

Projection MTM NAD 83 ZONE 8

1:150 000



Source : SAQR, MRC du Domaine-du-Roy





Carte 16

Municipalité de Lac-Bouchette

Aqueduc et égout

Légende

Égout	Projeté
Aqueduc	Existant

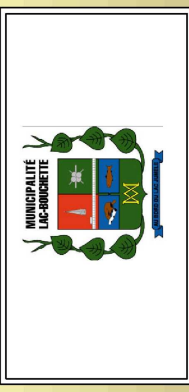
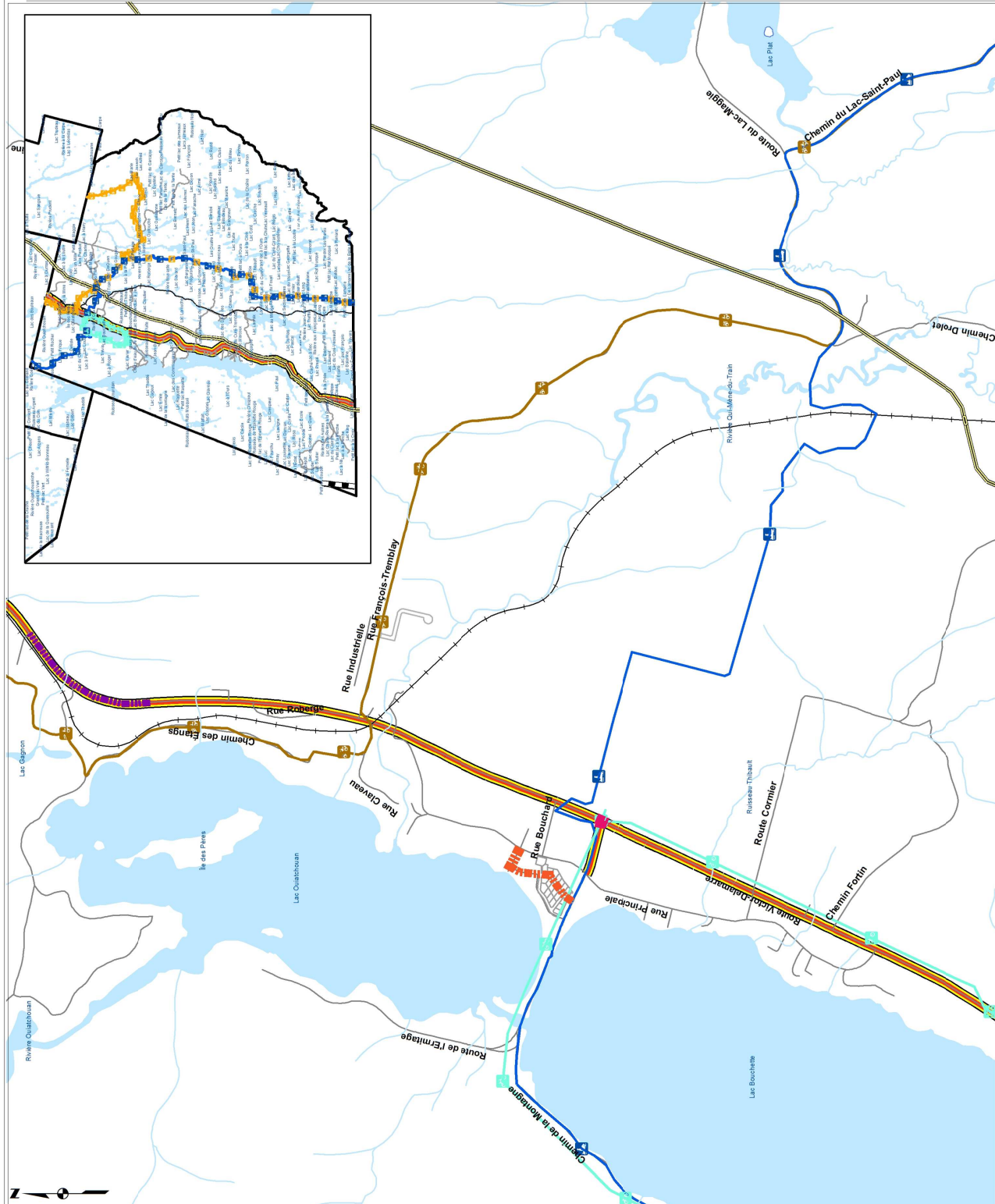
Périmètre d'urbanisation
 Chemin de fer

Conception	Approuvé
Carl Trépanier Technicien en géomatique	Jacques Malo Urbaniste

Projection MTM NAD 83 ZONE 8
1:20 000

Source : SANDR MRC du Domaine-du-Roy





Municipalité de Lac-Bouchette
Carte 17
Voies de circulation et réseaux de transport

Légende

	Amélioration de la route (cote des Savards)	Actuel		Projeté
	Rue Bernier			
	Transport routier			
	Réseau national			
	Corridor panoramique			
	Transport gazier			
	Réseau de gaz naturel			
	Transport ferroviaire			
	Chemin de fer			
	Transport énergie			
	Ligne de transport d'énergie hydroélectrique			
	Transport récréatif			
	Sentier de quad			
	Sentier de motoneige			
	Boucle locale circuit cyclable			
	Matrice graphique			
	Périmètre d'urbanisation			
	Chemin de fer			

Conception	Approuvé
Carl Trudon Technicien en géomatique	Jacques Vabre Urbaniste

Projection MTM NAD 83 ZONE 8
 1:20 000

Source : SANDR MRC du Domaine-du-Roy



Carte 18

Municipalité de Lac-Bouchette
Réseaux d'électricité, de gaz,
de télécommunication
et de cablodistribution

Légende

Transport énergie

- Ligne de transport d'énergie hydroélectrique
- Transport gazier**
- Réseau de gaz naturel

Tour de communication

Actuel



Projeté



- Matrice graphique
- Périmètre d'urbanisation
- Limite municipale
- Chemin de fer

Conception

Approuvé

Carl Tremblay
Technicien en géomatique

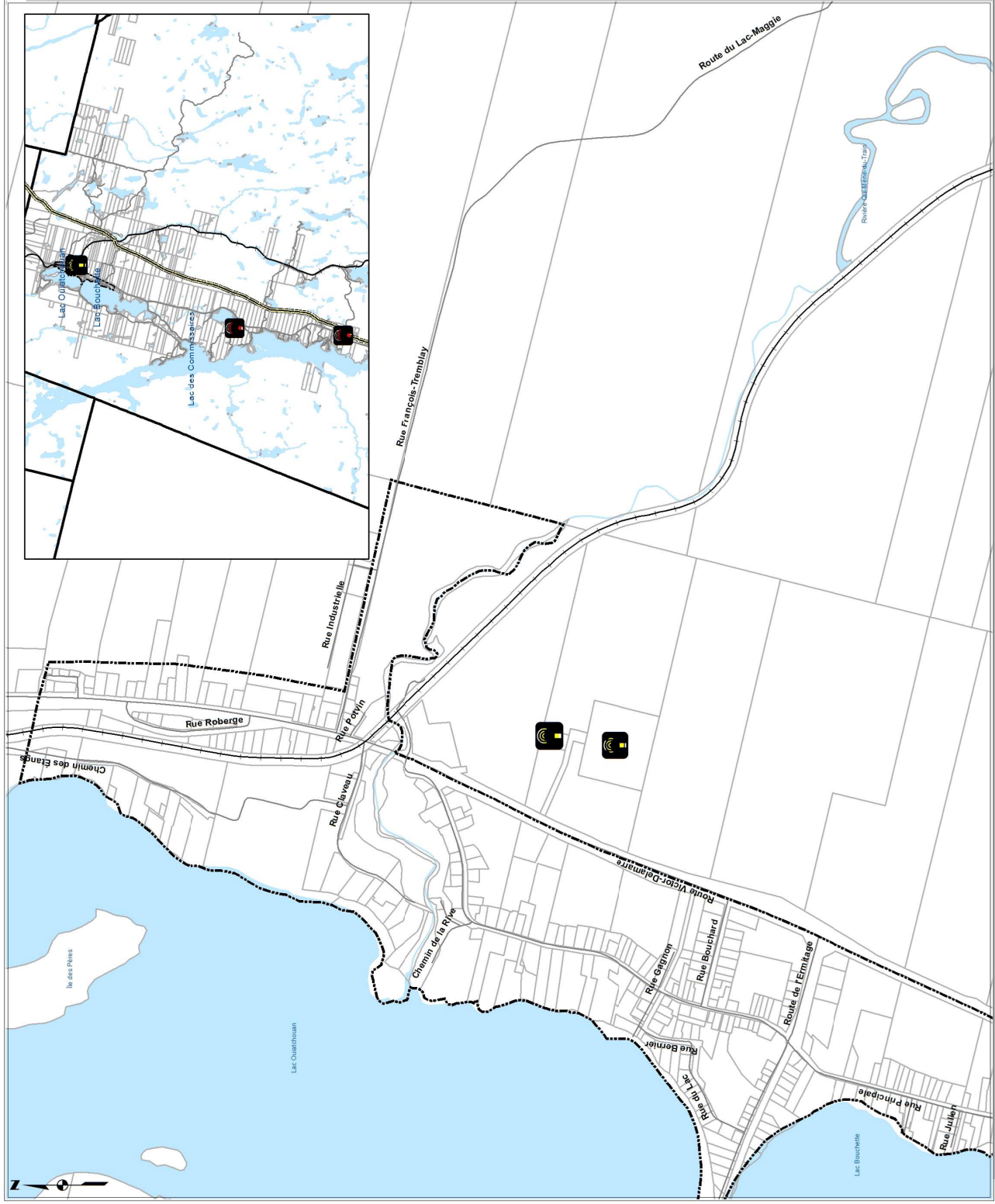
Jacqueline Vaels
Urbaniste

Projection MTM NAD 83 ZONE 8

1:10 000



Source : SAGR, MRC du Domaine-du-Roy



Echelle : 1:225 000

